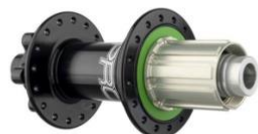




PRO 4 157mm Super Boost

DESCRIPTION



Nos moyeux ont forgé leur réputation sur la qualité de leur fabrication

Usiné à partir d'un bloc d'aluminium 2014 T6 forgé.

4 roulements annulaires en acier inoxydable (5 roulements pour la version Micro-Spline).

Fixation disque au standard 6 trous.

Corps de moyeu spécifique au format **SUPER BOOST 12X157mm**.

Corps de roue-libre décalé de 3mm vers l'extérieur pour une ligne de chaîne parfaite.

Flasques surdimensionnés augmentant la rigidité latérale de la roue.

Fiabilité inégalée.

Disponible en perçage 32 trous uniquement.

6 couleurs d'anodisation au choix : bleu, orange, violet, noir, rouge, argent.

4 cliquets procurant 44 points d'engagement (8.2°)

4 Corps de roue-libre au choix :

- HUB536 Shimano HG Aluminium 11/12V
- HUB540 Shimano HG Acier 11/12V
- HUB545 Shimano MS Micro-Spline 12V
- HUB537 Sram XD/XX1 11/12V

Poids : 311g



PRO 4 157mm Super Boost

VUE ÉCLATÉE - 2019

X12 Non-drive
Side Spacer
HUB463N

O-Ring 17mm x 1.5mm
OR17X1.5N

Pro 4 Non-drive seal
HUB519

Stainless Steel Bearing
S6903 2RS
S6903

Pro 4 Rear Hub Body
SB 157 32 Hole
HUB1015-01

150mm Rear Axle
HUB2375

Pro 4 1mm
Barrel Spacer
HUB1009-18*

Pawl [Set of four]
HUB535*

Pro 4 11spd
Freehub Spacer
HUB1009-205*

17 x 28 x 7 Bearing
S17287*

O RING 17mm x 1mm
OR17X1N

X12 Drive Side Spacer
HUB471

Stainless Steel Bearing
S6903 2RS
S6903

Pawl Spring [set of four]
HUB515*

17 x 28 x 7 Bearing
17287*

Pro 4 Freehub Assembly
11spd Aluminium
HUB536 [Includes*]

Pro 4 Drive Side Seal
HUB1009-5*

