



MONTAGE DES ÉTRIERS POSTMOUNT ADAPTATEURS_2025

TYPE DE FOURCHE OU CADRE:
POSTMOUNT

HBMKN Noir
HBMK5 Silver

NON COMPATIBLE AVEC
V2 / Mono6

K Postmount 140 > Postmount 160mm

HBMLN Noir
HBMLS Silver

L Postmount 160 > Postmount 180mm
Postmount 180 > Postmount 200mm

HBMMN Noir
HBMM5 Silver

NON COMPATIBLE AVEC
Mono6

M Postmount 160 > Postmount 200mm
Postmount 180 > Postmount 220mm

HBMPN Noir
HBMP5 Silver

NON COMPATIBLE AVEC
Mono6

P Postmount 200 > Postmount 220mm

HBMQN Noir
HBMQ5 Silver

NON COMPATIBLE AVEC
V2

Q Postmount 203 > Postmount 220mm

HBMCN Noir
HBMC5 Silver

NON COMPATIBLE AVEC
Mono6

C Postmount 160 > Postmount 203mm

HBMHN Noir
HBMH5 Silver

H Postmount 160 > Postmount 183mm
Postmount 180 > Postmount 203mm

TYPE DE FOURCHE OU CADRE:
**STANDARD
INTERNATIONAL [IS]**

HBMAN Noir
HBMA5 Silver

COMPATIBLE AVEC
étriers MonoMini et X2
UNIQUEMENT

A IS Avant > Postmount 160mm
IS Arrière > Postmount 140mm

HBMFN Noir
HBMF5 Silver

NON COMPATIBLE AVEC
Mono6

F IS Avant > Postmount 180mm
IS Arrière > Postmount 160mm

HBMNN Noir
HBMN5 Silver

N IS Avant > Postmount 200mm
IS Arrière > Postmount 180mm

HBMRN Noir
HBMR5 Silver

R IS Avant > Postmount 220mm
IS Arrière > Postmount 200mm

HBMBN Noir
HBMB5 Silver

B IS Avant > Postmount 203mm
IS Arrière > Postmount 183mm

HBMDN Noir
HBMD5 Silver

D Boxxer > Postmount 203mm
Fourches avant 2009 seulement

HBMEN Noir
HBME5 Silver

E FOX40 > Postmount 203mm
Fourches avant 2014 seulement

HBMGN Noir
HBMG5 Silver

G IS Arrière > Postmount 203mm

HBMJN Noir
HBMJ5 Silver

J IS Avant > Postmount 183mm

NOTE: diamètres de
disque 180, 183,
185, 200, 203...

Au cours des dernières années il y
avait beaucoup de taille de disque
intermédiaires. Bien que nous
continuous à produire les disques
en Ø183mm et les adaptateurs
correspondant, cette taille sera
vouée à disparaître et remplacée
par le plus commun **Ø180mm**.

NOTE:
La position des pattes de montage
de type Postmount varie en
fonction du modèle de fourche ou
cadre et de son domaine d'utilisa-
tion.
Contactez le fabricant ou vérifiez
les dimensions des pattes pour
identifier le type de Postmount.

ÉVOLUTIONS FUTURES:
Pour éviter les problèmes de
compatibilités nous vous conseil-
lons vivement de privilégier les
dimension de disque suivantes:
**Ø140 / Ø160 / Ø180 / Ø200 /
Ø220**

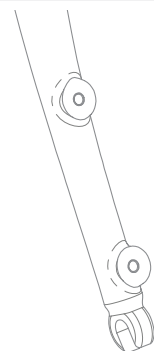
- Montage recommandé
- Dimensions mon
communes



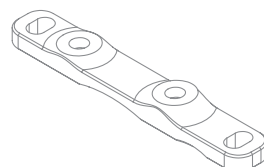
MONTAGE DES ÉTRIERS FLAT MOUNT

ADAPTATEURS_2021

TYPE DE FOURCHE OU CADRE:
FLAT MOUNT AVANT
F140/160

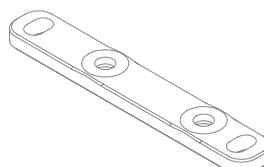


HBMZN Noir
HBMZS Silver



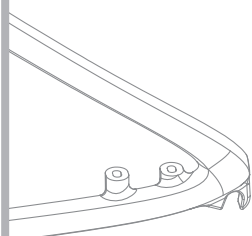
Z Flatmount Avant > Flatmount 160mm

HBMXN Noir
HBMXS Silver

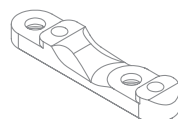


X Flatmount Avant > Flatmount 140mm

TYPE DE FOURCHE OU CADRE:
FLAT MOUNT ARRIÈRE
R140/160

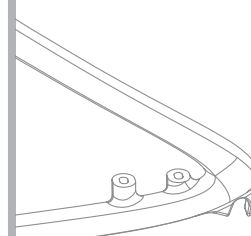


HBMYN Noir
HBMYS Silver

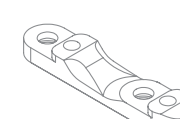


Y Flatmount Arrière > Flatmount 160mm

TYPE DE FOURCHE OU CADRE:
FLAT MOUNT ARRIÈRE
R160/180

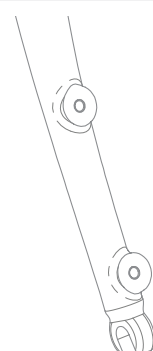


HBMYN Noir
HBMYS Silver

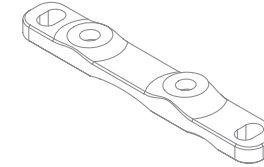


Y Flatmount Arrière > Flatmount 180mm

TYPE DE FOURCHE OU CADRE:
FLAT MOUNT AVANT
F160/180

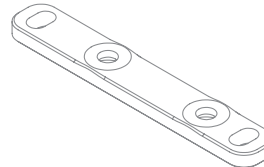


HBMZN Noir
HBMZS Silver



Z Flatmount Avant > Flatmount 180mm

HBMXN Noir
HBMXS Silver

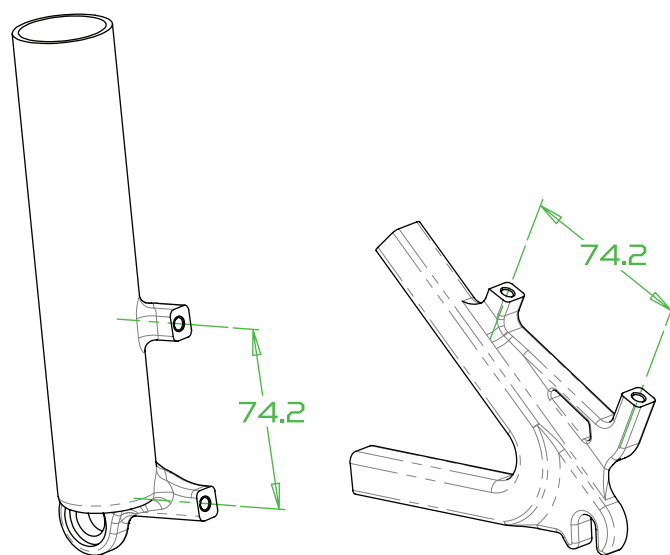


X Flatmount Avant > Flatmount 160mm



MONTAGE DES ÉTRIERS

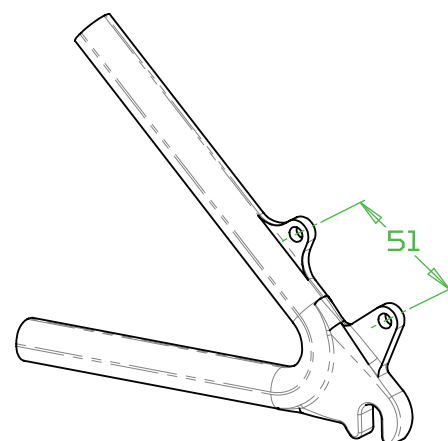
IDENTIFICATION_2021



TYPE DE FOURCHE OU CADRE:
POSTMOUNT

2 trous taraudés M6

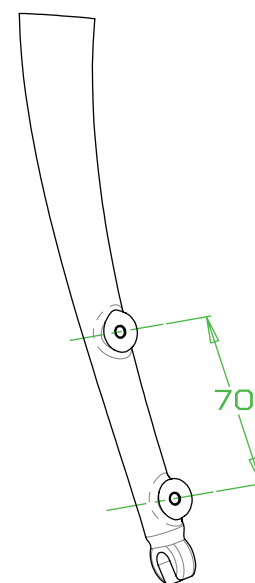
Versions différentes: Voir note en page suivante



TYPE DE FOURCHE OU CADRE:
IS - STANDARD INTERNATIONAL

2 trous de Ø6mm

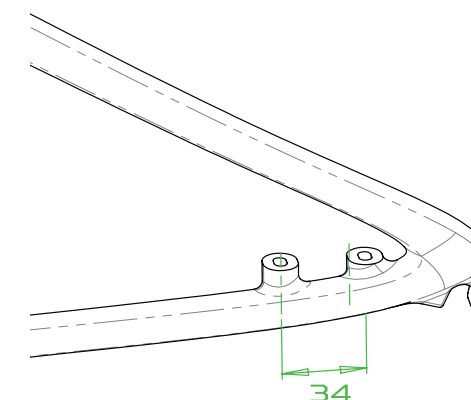
2 versions: **IS Avant** et **IS Arrière**



TYPE DE FOURCHE OU CADRE:
FLAT MOUNT AVANT

2 trous taraudés M5

2 versions: **F140/160** et **F160/180**



TYPE DE FOURCHE OU CADRE:
FLAT MOUNT ARRIÈRE

2 trous oblong pour vis M5

2 versions: **R140/160** et **R160/180**



NOTE:

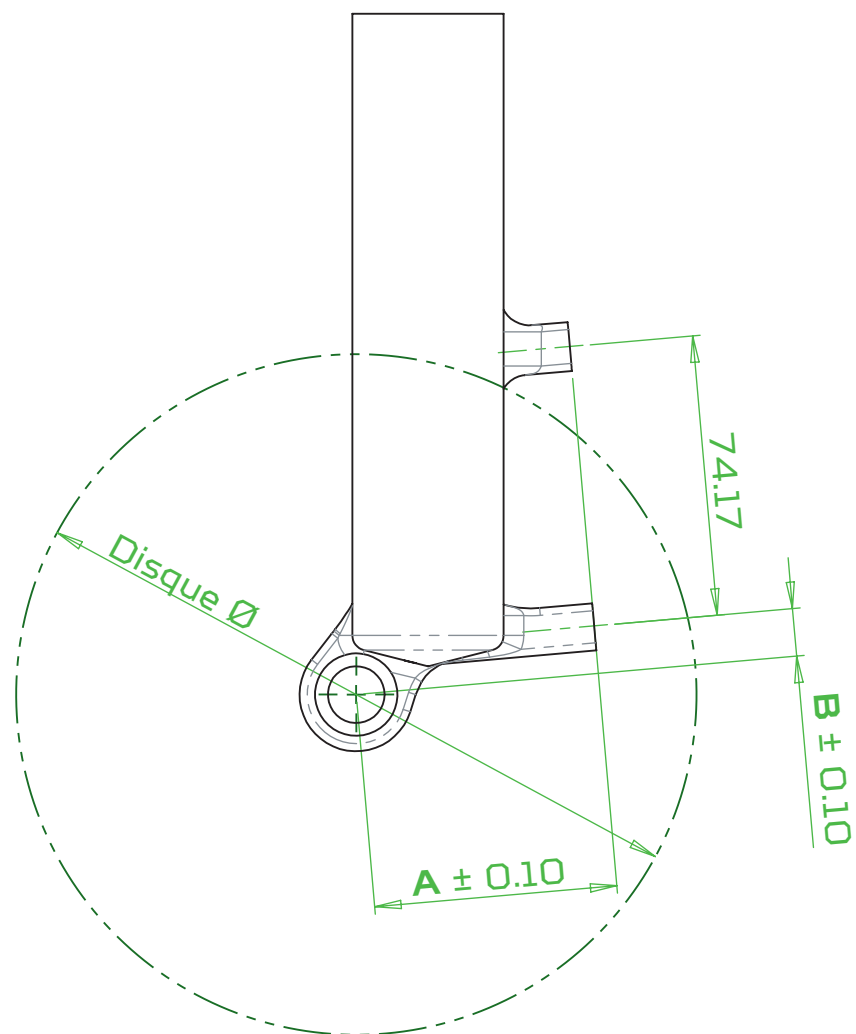
La position des pattes de montage de type Postmount varie et le montage se fait donc avec des disques de tailles différentes de Ø140mm à Ø220mm.
Le standard Postmount se trouve principalement

sur les fourches et cadres de VTT.
Le Standard International est de moins en moins courant mais se trouve encore sur certains cadres.
Le standard Flat Mount est courant sur les vélos de route et gravel.



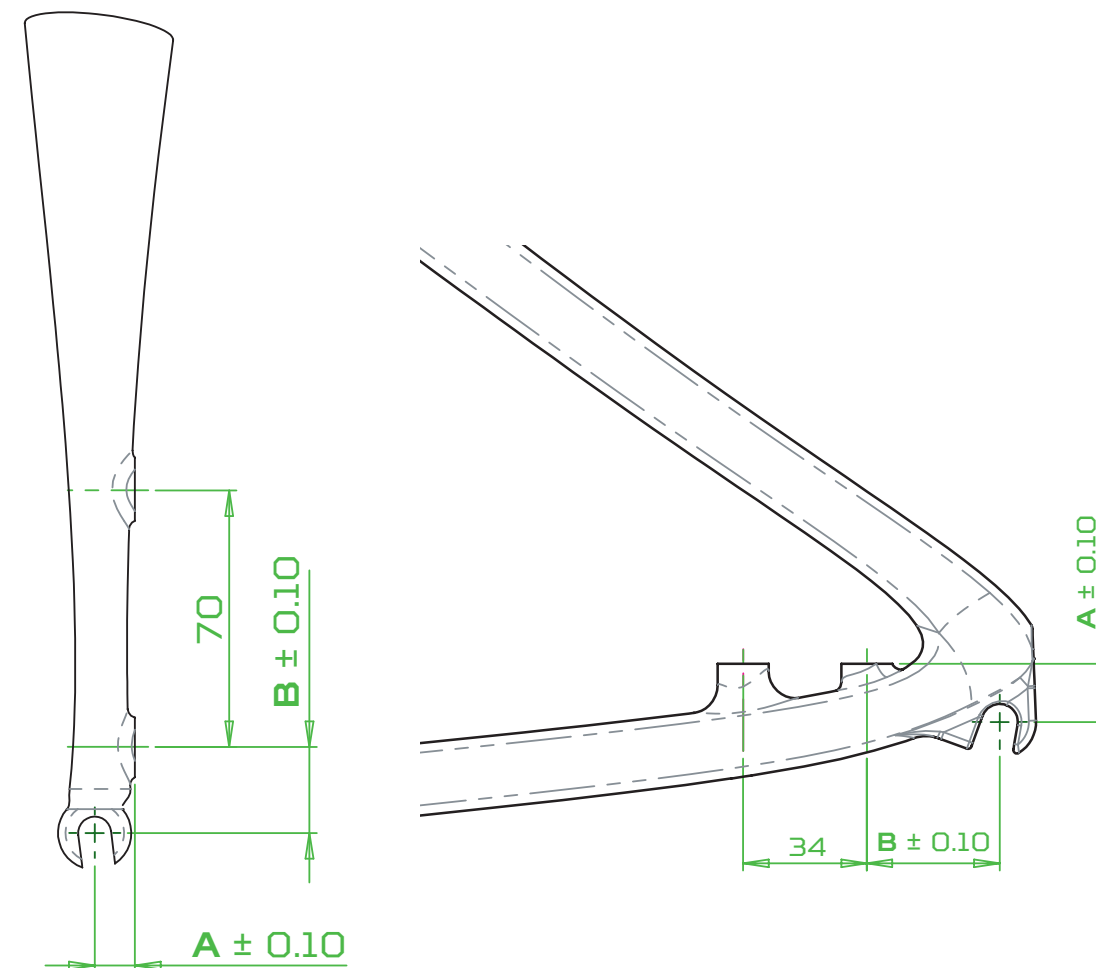
MONTAGE DES ÉTRIERS

DIMENSIONS_2025



TYPE: POST MOUNT AVANT / ARRIÈRE

POSTMOUNT		
Ø Disque (mm)	Dimension A (mm)	Dimension B (mm)
Ø120	39.1	-3.8
Ø140	47.5	1.7
Ø160	55.9	7.1
Ø180	64.3	12.6
Ø200	72.7	18
Ø203	73.9	18.8
Ø220	81	23.5



TYPE: FLAT MOUNT AVANT

TYPE: FLAT MOUNT ARRIÈRE

FLATMOUNT		
	Dimension A (mm)	Dimension B (mm)
Avant F140/60	11	23.5
Avant F160/180	16.7	32
Arrière F140/160	16	36.5
Arrière F160/180	21.3	45

NOTE: Parfois le Flat Mount Arrière peut se trouver sur certains modèles de fourches!



NOTE:

Un étrier Postmount se montera directement sur une fourche ou cadre en utilisant la taille du disque correspondante. Si vous souhaitez utiliser un disque plus grand, il faudra

intercaler un adaptateur. Il existe un tableau particulier pour les étriers Flat Mount.